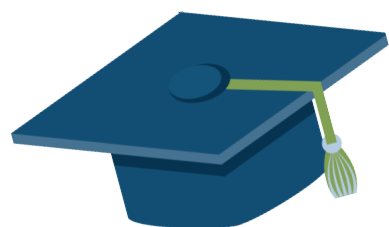




Online abrufen auf
humanas.de/akademie-2025



HUMANAS AKADEMIE

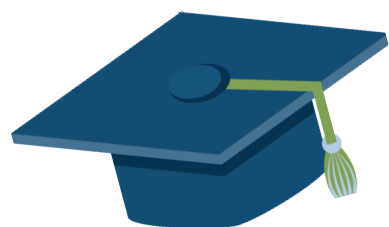
Termine 2025 - 1. & 2. Quartal

1. Quartal	Schulung	Inhalte	Zielgruppe	Termin	Uhrzeit
	Leitungssitzung	Aktuelle Themen	PDL	22.01.25	9 Uhr
	Workshop/ Auffrischung Betreuungskräfte	Erfahrungsschatz Alltagsbegleitung- Erwartungen & Stolpersteine	Betreuungskräfte mit Qualifikation, stellv. PDL TP	23.01.25	9 Uhr
	Praxisanleitungstreffen	Erfahrungsaustausch Abschlussprüfungen, Projekt Azubis leiten einen Wohnpark, Jahresplanung	Praxisanleitungen, angehende Praxisanleitungen	06.02.25	9 Uhr
	Einarbeitungsworkshop für neue Mitarbeitende	Leitbild, Einführung Dokumentation, bereichsübergreifendes Arbeiten, Abläufe im WP, Humanas 1x1	Alle neu eingetretenen MA	13.02.25	9 Uhr
	Workshop	Qualitätsfragen, QPR, Audit	stellv. PDL, PFK	20.02.25	9 Uhr
		SIS + Maßnahmenplan, Pflegevisite		21.02.25	
	Auffrischung Erste Hilfe	Auffrischung der Ersten Hilfe (Pflichtturnus alle 2 Jahre)	Alle ungelernten MA + PFK, die für die interne Schulung befähigt werden	06.03.25	9 Uhr
	HWL Workshop	Konten, Abrechnung, Budgets, Alltagsbegleitung, praktischer Erfahrungsaustausch	HWL	07.03.25	9 Uhr
	Pflege Pro Workshop - Auffrischung für Pflegekräfte	Grundlagen Hygiene, Mobilisation, Grundpflege, Prophylaxen, Humanas Philosophie, Tipps für den Alltag als Pflegekraft	Alle interessierten Pflegekräfte	12. + 13. +14.03.25	9 Uhr
	Brandschutzschulung	Brandschutzunterweisung	Brandschutzhelfer	27.03.25	9 Uhr

2. Quartal	Workshop	Aktuelles aus dem Bereich Kunden- und Qualität + Umgang mit schwierigen Angehörigen	PDL, stellv. PDL, PFK	02.04.25	9 Uhr
		Aktuelles aus dem Bereich Personal, Kommunikation mit Mitarbeitende		03.04.25	
	EduKation Demenz	Umgang mit Demenz- einfühlsame und personenzentrierte Pflege und Versorgung von BewohnerInnen mit Demenz	Alle interessierten MA, Betreuungskräfte mit Qualifikation	10.04.+ 11.04.25	8 Uhr
	Hygiene Refresh	Aktuelles aus dem Bereich Hygiene, Schulung durch Sybille Käßler	HWL	16.04.25	9 Uhr
	Einarbeitungsworkshop für neue Mitarbeitende	Leitbild, Einführung Dokumentation, bereichsübergreifendes Arbeiten, Abläufe im WP, Humanas 1x1	Alle neu eingetretenen MA	17.04.25	9 Uhr
	Leitungssitzung	Aktuelle Themen	PDL	23.04.25	9 Uhr
	Auffrischung Betreuungskräfte	Resilienz, Kommunikation mit Angehörigen, Supervision, Konfliktlösungen für den Alltag	Betreuungskräfte mit Qualifikation	24.04.25	8 Uhr
	Facilitymanagement - neu gedacht	Aktuelles aus dem Bereich Facility	Hausmeister	25.04.25	9 Uhr
	Behandlungspflege (40h)	Qualifikation zur Erbringung von Leistungen in der Behandlungspflege	Ungelernte Pflege- und Präsenzkkräfte	15.05.+ 16.05.+ 21.05.+ 22.05.+ 23.05.25	9 Uhr
	Einarbeitungsworkshop für neue Mitarbeiter	Leitbild, Einführung Dokumentation, bereichsübergreifendes Arbeiten, Abläufe im WP, Humanas 1x1	Alle neu eingetretenen MA	05.06.25	9 Uhr
	Refresh Führungswürfel	Kommunikation & Führung	Absolventen des Führungswürfels	12.06.25 + 13.06.25	9 Uhr
	Auffrischung Erste Hilfe	Auffrischung der Ersten Hilfe (Pflichtturnus alle 2 Jahre)	Alle ungelernten MA + PFK, die für die interne Schulung befähigt werden sollen	19.06.25	9 Uhr
	Auffrischung Betreuungskräfte	Resilienz, Kommunikation mit Angehörigen, Supervision, Konfliktlösungen für den Alltag	Alle interessierten MA & Betreuungskräfte mit Qualifikation	26.06.25	8 Uhr
		Hinweise zu freiheitsentziehenden Maßnahmen, Sterbebegleitung (pflegerische Aspekte, Versorgung, Pflege),		27.06.25	9 Uhr



Online abrufen auf
humanas.de/akademie-2025



HUMANAS AKADEMIE

Termine 2025 - 3. & 4. Quartal

3. Quartal	Schulung	Inhalte	Zielgruppe	Termin	Uhrzeit
	Praxisanleitungstreffen	Qualitätszirkel, Planung neue Auszubildende 2025	Praxisanleitungen, angehende Praxisanleitungen	30.07.25	9 Uhr
	Leitungssitzung	Aktuelle Themen	PDL	13.08.25	9 Uhr
	Einarbeitungsworkshop für neue Mitarbeitende	Leitbild, Einführung Dokumentation, bereichsübergreifendes Arbeiten, Abläufe im WP, Humanas 1x1	Alle neu eingetretenen MA	14.08.25	9 Uhr
	Willkommen in der Südstraße	Leistungs- und Tourenplanung von A bis Z	PFK , Stellv. PDL	20.08.25 + 21.08.25 + 22.08.25	9 Uhr
	Workshop	Aktuelles aus dem Bereich Kunden- und Qualität	PDL, stellv. PDL, interessierte PFK	04.09.25	9 Uhr
		Aktuelles aus dem Bereich Personal		05.09.25	
	Workshop Mobilisation	rückengerechtes Arbeiten, Mobilisation, Umgang Hilfsmittel	Alle interessierten MA	10.09.25	9 Uhr
	Auffrischung Erste Hilfe	Auffrischung der Ersten Hilfe (Pflichtturnus alle 2 Jahre)	Alle ungelernten MA + PFK, die für die interne Schulung befähigt werden	18.09.25	9 Uhr
	Auffrischung Betreuungskräfte	Hinweise zu freiheitsentziehenden Maßnahmen, Sterbebegleitung (pflegerische Aspekte, Versorgung, Pflege), ausgewählte Beschäftigungsangebote	Betreuungskräfte mit Qualifikation	25.09.25	9 Uhr

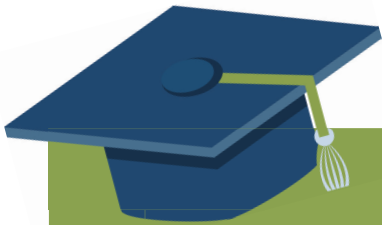
4. Quartal	Einarbeitungsworkshop für neue Mitarbeitende	Leitbild, Einführung Dokumentation, bereichsübergreifendes Arbeiten, Abläufe im WP, Humanas 1x1	Alle neu eingetretenen MA	09.10.25	9 Uhr
	EduKation Demenz	Umgang mit Demenz- einfühlsame und personenzentrierte Pflege und Versorgung von BewohnerInnen mit Demenz	Alle interessierten MA, Betreuungskräfte mit Qualifikation	22.10.25 + 23.10.25	8 Uhr
	Erfahrungsaustausch Sicherheitsbeauftragte	Auffrischung SIB-Wissen, praktische Beispiele aus den Wohnparks, Gefährdungsbeurteilungen	SIB	24.10.25	9 Uhr
	Leitungssitzung	Aktuelle Themen	PDL	29.10.25	9 Uhr
	HWL Workshop	Konten, Abrechnung, Budgets, Alltagsbegleitung, praktischer Erfahrungsaustausch	HWL	12.11.25	9 Uhr
	Refresh Führungswürfel	Zeitmanagement, smarte Ziele, Impulse & Konfliktlösungen für den Führungsalltag	Absolventen des Führungswürfels	14.11.25	9 Uhr
	Workshop	Erfahrungsschätze Humanas	Stellv. PDL	19.11.25	9 Uhr
	Erfahrungsaustausch Alltagsbegleitung/ Auffrischung Betreuungskräfte	Aktuelles aus dem Bereich Alltagsbegleitung- Erfahrungsaustausch	stellv. PDL TP , Betreuungskräfte mit Qualifikation	20.11.25	9 Uhr
	Praxisanleitungstreffen	Qualitätszirkel, Planung Einsätze der Azubis, Auswertung der Gruppenanleitungen	Praxisanleitungen, angehende Praxisanleitungen	21.11.25	9 Uhr
	Workshop	neue Qualitätsprüfungs-Richtlinien (QPR)	PDL	27.11.25	9 Uhr
		Social Media und Netzwerkarbeit	Alle interessierten MA	28.11.25	9 Uhr
	Einarbeitungsworkshop für neue Mitarbeitende	Leitbild, Einführung Dokumentation, bereichsübergreifendes Arbeiten, Abläufe im WP, Humanas 1x1	Alle neu eingetretenen MA	10.12.25	9 Uhr
	Auffrischung Erste Hilfe	Auffrischung der Ersten Hilfe (Pflichtturnus alle 2 Jahre)	Alle ungelernten MA + PFK, die für die interne Schulung befähigt werden sollen	11.12.25	9 Uhr
	Workshop	kreative Gestaltung von Schulungen und Dienstberatungen	PDL, stellv. PDL	17.12.25	9 Uhr



Online abrufen auf
humanas.de/akademie-2025

HUMANAS AKADEMIE

Azubi-Termine



		Inhalte	Zielgruppe	Termin	Uhrzeit
1. QUARTAL	Gruppenanleitung	SIS + Maßnahmenplanung + Leistungskomplexe + Dokumentation	Auszubildende Pflegefachkraft	10.01.25	ab 9 Uhr
			Auszubildende Pflegehilfe	24.01.25	
	Gruppenanleitung	Freiheitsentziehende Maßnahmen, "Gewalt in der Pflege", Umgang mit herausford. Verhalten bei Bewohnern, situatives Handeln & Reflektieren innerhalb der Ausbildung	Auszubildende Pflegefachkraft	07.02.25	
			Auszubildende Pflegehilfe	21.02.25	
	Gruppenanleitung	Alltagsbegleitung/Motivation – Konzept Humanas, Unterschiede AD und TP, UHB & digitale Eingaben als PFK in Curasoft	Auszubildende Pflegefachkraft	07.03.25	
			Auszubildende Pflegehilfe	21.03.25	
2. QUARTAL	Gruppenanleitung	Entlassungsmanagement + Überleitungsmanagement + Verordnungsmanagement	Interessierte Azubis aller Lehrjahre	04.04.25	ab 9 Uhr
	Gruppenanleitung	Beratungen + Biografiearbeit		16.05.25	
3. QUARTAL	Auszubildenden Treffen	Erfahrungsaustausch und Teambuilding	Pflichtveranstaltung Azubis aller Ausbildungsjahre	04.07.25	ab 9 Uhr
	Gruppenanleitung	Katheterisierung der Harnblase und Verbandswechsel bei liegender PEG	Auszubildende Pflegefachkraft	11.07.25	
			Auszubildende Pflegehilfe	25.07.25	
	Gruppenanleitung	Wundversorgungen, Verbände, Keimbelastung, Wundheilungsarten, chron. Wunden + Expertenstandard	Interessierte Azubis aller Lehrjahre	08.08.25	
	Azubi-Crew - deine Zukunft beginnt hier 2025!	Grundlagen der Pflege, Netzwerken, Übungen und Praxistransfer	alle neu eingetretenen Azubis	14. & 15.08.25	
	Gruppenanleitung	Was muss ich bei der Grundpflege beachten? + Expertenstandards + Prophylaxen	Auszubildende Pflegefachkraft	05.09.25	
			Auszubildende Pflegehilfe	19.09.25	
4. QUARTAL	Gruppenanleitung	Behandlungspflegen (BZ, Injektionen, RR/Puls, Kompressionstherapie) + Medikamentenmanagement inkl. Nebenwirkungen und Wirkungsweisen	Auszubildende Pflegefachkraft	17.10.25	ab 9 Uhr
			Auszubildende Pflegehilfe	30.10.25	
	Gruppenanleitung	Lagerung/Transfer/rückenschonendes Arbeiten + Hilfsmittel, Expertenstandard Mobilität, Sturzereignisprotokolle schreiben	Auszubildende Pflegefachkraft	14.11.25	
			Auszubildende Pflegehilfe	28.11.25	
	Gruppenanleitung	Notfallsituationen im WP, Ernährung bei altersbedingten Erkrankungen	Auszubildende Pflegefachkraft	05.12.25	
			Auszubildende Pflegehilfe	12.12.25	

alle Gruppenanleitungen finden in der TP Wohnung im Wohnpark Magdeburg in der Hans- Grade-Str. statt.